

4.5 verkehrliche Erschließung

Die Erschließung des Planungsraumes erfolgt ausgehend der Tiefenseer Chaussee (L23) über einen bestehenden Wirtschaftsweg (siehe nachstehende Abbildung).

Eine Erschließung über die Ziegeleistraße wurde bewusst ausgeschlossen, um ein erhöhtes Verkehrsaufkommen während der Bauphase in der Ortslage Gielsdorf zu vermeiden.

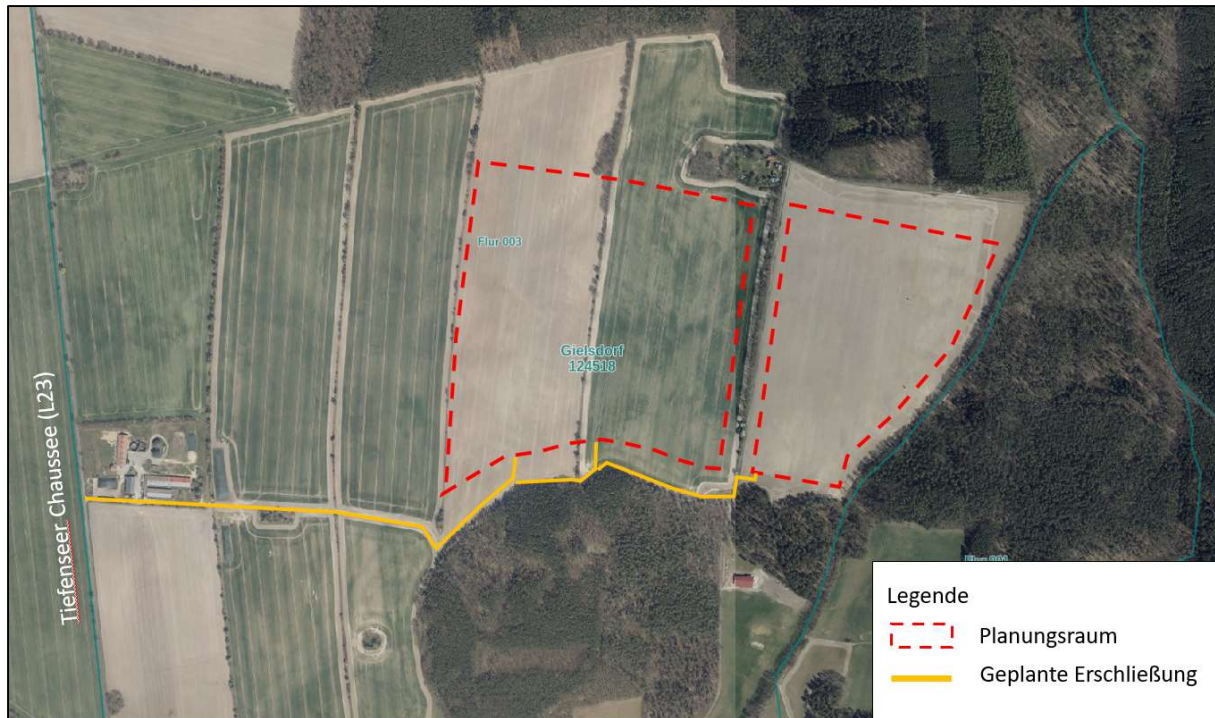


Abbildung 5: Darstellung der geplanten Erschließung

Darüber hinaus sind zur Erschließung des Standorts Fahrwege in einem Umfang von 30.000 m² in ungebundener Bauweise notwendig (ungebundener Aufbau, Walzen des anstehenden Bodens, teilweise Schotter).